

CONFIGURATION SALLE CATÈNE + LES QUAIS

MATÉRIEL À DISPOSITION

La configuration se fait à partir de la salle « *Catène* ». Il y a disposition :

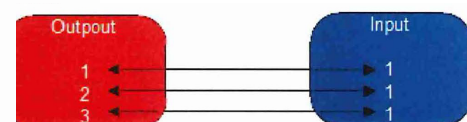
1. Un caisson (dans lequel se trouvent : une matrice audio, une matrice vidéo et deux micros sans fils) ;
2. Catène : TV1 et TV2 ;
3. Les Quais : TV3 et TV4 ;
4. Une télécommande Samsung
5. Une prise HDMI au sol sous la TV1



Matrice vidéo



Exemple pour diffuser le PC portable sur Catène + Les Quais



Choix de l'écran
Output 1 : TV1
Output 2 : TV2

Choix de la source à diffuser
Input 1 : Pc portable

Matrice audio



"Z1"
Volume général
salle Catène

"Z2"
Volume envoi son
salle Quais

TUTO RAPIDE

1. Allumer les écrans

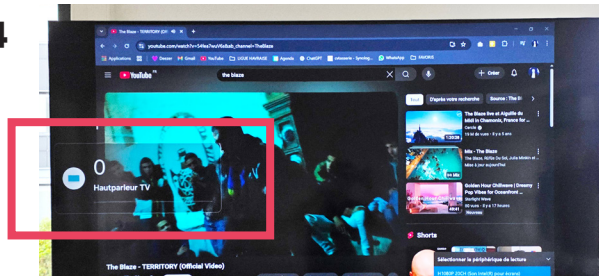
Prendre la télécommande Samsung de la salle Catène.

Appuyer sur le bouton Power (rouge) pour allumer TV1, TV2, TV3 et TV4.

2. Vérifier le volume des TV1, TV2, TV3 et TV4

Prendre la télécommande Samsung

Baisser le son à zéro



3. Brancher le PC portable

Brancher le câble HDMI du PC portable *dans la prise HDMI près du sol sous TV1.*



4. Vérifier l'image

Attendre quelques secondes : l'image du PC doit s'afficher.

Si ce n'est pas le cas :

Prendre la télécommande Samsung.

Sur chaque TV, choisir la source **HDMI 1** correspondant au PC portable.



5. Régler le son sur le PC (Windows)

Cliquer sur l'icône haut-parleur en bas à droite de l'écran.

Cliquer sur la petite flèche à côté du nom du haut-parleur.

Choisir : Samsung / HDMI ou TV / HDMI (le nom peut varier).

Vérifier : quand le volume du PC monte, l'icône du haut-parleur doit bouger.

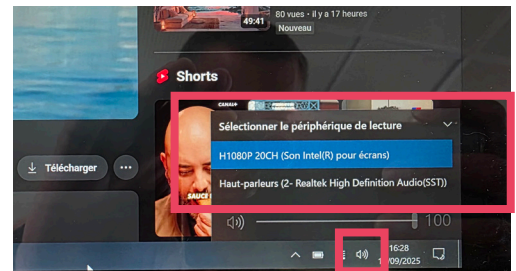
6. Tester

Lancer une vidéo sur le PC.

Vérifier que :

L'image s'affiche sur TV1 et TV2.

Le son sort bien dans les enceintes de la salle Catène.



Pour le volume, il est possible d'ajuster :

Depuis le PC portable (touche volume).

Depuis la matrice audio (volume général Z1).

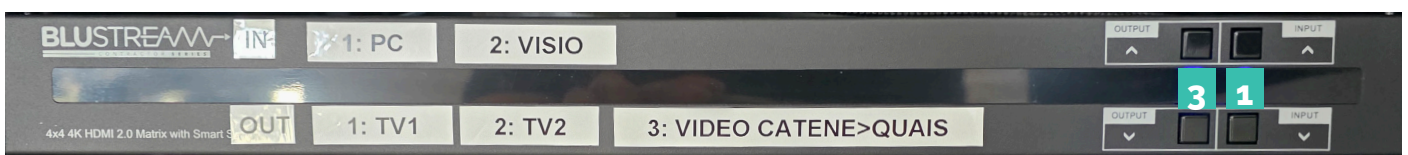
RÉGLER LA SALLE CATÈNE

Régler la matrice vidéo (salle Catène)

Sur la matrice vidéo de Catène, *appuyez sur l'un des boutons « input »*

Input = 1 (PC branché en HDMI au sol).

Output = 3 (TV1, TV2, TV3 et TV4 reçoivent le signal).



2. Vérifier la matrice audio (salle Catène)

Sur la matrice audio de Catène :

Vérifier que la source du son **PC portable** est réglée sur **4**.

(4^{ème} bouton à partir de la gauche)

Vérifier que le **Volume général Z1 et Z2** sont réglés sur **4**.

(7^{ème} et 8^{ème} bouton à partir de la gauche)



RÉGLER LA SALLE LES QUAIS

Règler la matrice vidéo (salle Les Quais)

Sur la matrice vidéo des Quais, *appuyez sur l'un des boutons « input »*

Input = 3 (Signal provenant de la salle Catène).

Output = 2 (TV3 et TV4 reçoivent le signal).



Vérifier la matrice audio (salle Les Quais)

Sur la matrice audio des Quais :

Vérifier que la source du son **Catène** est réglée sur **6**.

(3^{ème} bouton à partir de la gauche)

Vérifier que le **Volume général Z1** est réglée sur **4**.

(7^{ème} bouton à partir de la gauche)



Remettre dans l'état d'origine une fois la réunion terminée
Voir fiche configuration « **Catène** » et « **Les Quais** »

Le son sort du PC mais pas dans les enceintes ?

Vérifier que la sortie son est bien réglée sur HDMI (voir étape 5).

Toujours pas de son ?

Vérifier sur la matrice audio que la source sélectionnée est bien PC portable et que le volume général est activé et que le son est bien activé sur votre ordinateur.

Pour le volume, il est possible d'ajuster :

Depuis le PC portable (touche volume).

Depuis la matrice audio (volume général Z1).

L'image ou le son ne sort pas malgré tout ?

Essayer avec un autre ordinateur ou un autre adaptateur HDMI. Certains PC trop anciens ou avec un système d'exploitation obsolète ne transmettent pas correctement via HDMI.