

# CONFIGURATION SALLE LES QUAIS

## MATÉRIEL À DISPOSITION

Dans la salle « *Les Quais* » il y a disposition :

1. Un caisson dans lequel se trouvent : une matrice (un boîtier) audio, une matrice (un autre boîtier) vidéo et deux micros sans fils ;
2. TV3 (la télévision 3) ;
3. TV4 (la télévision 4) ;
4. Une télécommande Samsung
5. Une prise HDMI au sol sous la TV3



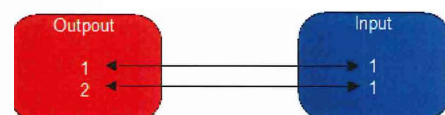
### Matrice vidéo



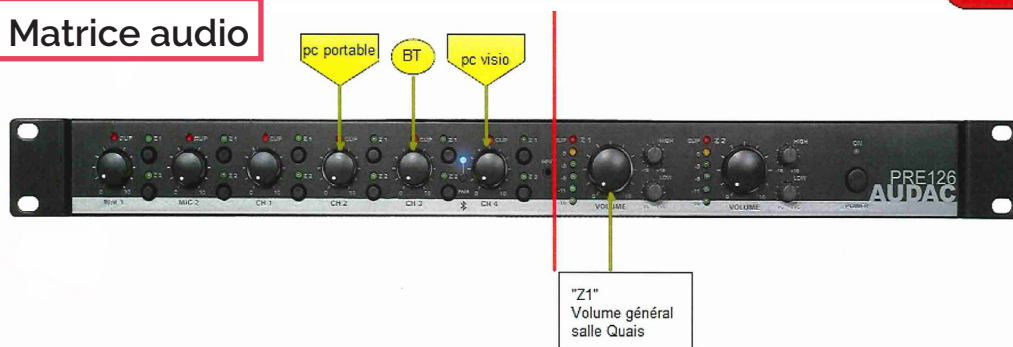
Choix de l'écran  
Output 1 : Tv3  
Output 2 : Tv4

Choix de la source à diffuser  
Input 1 : Pc portable

*Exemple pour diffuser le PC portable sur TV3 et TV4*



### Matrice audio



# TUTO RAPIDE

## 1. Allumer les écrans

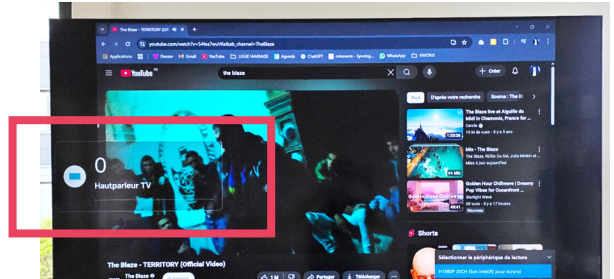
Prendre la télécommande Samsung de la salle Catène.

Appuyer sur le bouton Power (rouge) pour allumer TV3 et TV4.

## 2. Vérifier le volume des TV3 et TV4

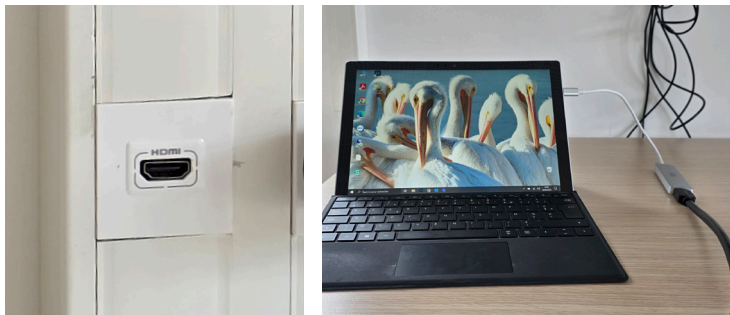
Prendre la télécommande Samsung

Baisser le son à zéro



## 3. Brancher le PC portable

Brancher le câble HDMI du PC portable *dans la prise HDMI près du sol sous TV3.*



## 4. Vérifier l'image

Attendre quelques secondes : l'image du PC doit s'afficher.

Si ce n'est pas le cas :

Prendre la télécommande Samsung.

Sur chaque TV, choisir la source **HDMI 1** correspondant au PC portable.



## 5. Régler le son sur le PC (Windows)

Cliquer sur l'icône haut-parleur en bas à droite de l'écran.

Cliquer sur la petite flèche à côté du nom du haut-parleur.

Choisir : Samsung / HDMI ou TV / HDMI (le nom peut varier).

Vérifier : quand le volume du PC monte, l'icône du haut-parleur doit bouger.

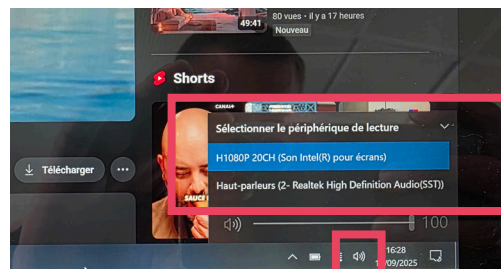
## 6. Tester

Lancer une vidéo sur le PC.

Vérifier que :

L'image s'affiche sur TV3 et TV4.

Le son sort bien dans les enceintes de la salle Catène.



**Pour le volume, il est possible d'ajuster :**

*Depuis le PC portable (touche volume).*

*Depuis la matrice audio (volume général Z1).*

# PROBLÈMES RÉCURRENTS

> L'image ne s'affiche pas

## Vérifier la matrice vidéo (salle Les Quais)

Sur la matrice vidéo des Quais, appuyez sur l'un des boutons « input »

Régler **Input** (entrée) **sur 1** (PC branché en HDMI au sol).

Régler **Output** (sortie) **sur 1 et sur 2** (TV3 et TV4 reçoivent le signal).



**L'image ou le son ne sort pas malgré tout ?**

*Essayer avec un autre ordinateur ou un autre adaptateur HDMI. Certains PC trop anciens ou avec un système d'exploitation obsolète ne transmettent pas correctement via HDMI.*

> Le son ne se diffuse pas

### Vérifier la matrice audio (salle Les Quais)

Sur la matrice audio de Catène :

Vérifier que la source du son **PC portable** est réglée sur **4**.

(4<sup>ème</sup> bouton à partir de la gauche)

Vérifier que le **Volume général Z1** est réglée sur **4**.

(7<sup>ème</sup> bouton à partir de la gauche)



### **Le son sort du PC mais pas dans les enceintes ?**

Vérifier que la sortie son est bien réglée sur HDMI (voir étape 5).

### **Toujours pas de son ?**

Vérifier sur la matrice audio que la source sélectionnée est bien PC portable et que le volume général est activé et que le son est bien activé sur votre ordinateur.

### **Pour le volume, il est possible d'ajuster :**

Depuis le PC portable (touche volume).

Depuis la matrice audio (volume général Z1).