



Accueil des nouveaux salariés

UNE ASSOCIATION PARENTALE

LA LIGUE HAVRAISE, UNE ASSOCIATION PARENTALE

La Ligue Havraise, pour l'aide aux personnes handicapées est une **association à but non lucratif, de parents et d'amis**, fondée en 1958 à l'initiative du Docteur Baudouin.

Reconnue d'utilité publique, l'association défend les intérêts moraux et matériels des enfants, adolescents, adultes en situation de handicap intellectuel, psychique ou atteints d'autisme ou de polyhandicap.

Financée en majorité par l'Agence Régionale de Santé et le Conseil Départemental



QUE REPRÉSENTE LA LIGUE HAVRAISE AUJOURD'HUI ?



25 établissements et services
au Havre et dans son agglomération

DONT

2 ESAT

3 Pôles
Adulte, Enfance, Travail

1 CAP Emploi

3

Associations

*Ligue Havraise, Piàn'Piàne,
Saint Thomas d'Aquin*



3

**Entreprises
adaptées**



+ 2000

**personnes suivies et reconnues
en situation de handicap**

+ 1000 Personnes en situation de
handicap accueillies dans les différentes
structures.

+ 1000 Personnes reconnues
travailleurs handicapés suivies par Cap
emploi.

**Dont
249** personnes en situation de
handicap, employées dans
nos ESAT.



Les personnes accueillies à la Ligue Havraise



Des personnes en situation de handicap de 3 à 99 ans.

Porteuses de différents handicaps selon l'établissement d'accueil : **handicap psychique/ polyhandicap/ déficience intellectuelle/ autisme**



Que nos professionnels accompagnent au quotidien dans leur **projet de vie** dans toutes ses dimensions : **éducation, santé, habitat, citoyenneté, travail.**



Nos obligations et nos outils socles

NOS OBLIGATIONS

La législation, la politique sociale et le financement du secteur



NOS OUTILS SOCLES

La réponse apportée par la Ligue Havraise



Une organisation de gouvernance associative

Un Conseil d'Administration de composé de 20 membres

- Décide des orientations politiques de l'Association



Une Direction Générale

- Garantit la mise en œuvre de la politique définie

**Directeur
Général**

**Directeur des
systèmes
d'information**

**Directrice des
Ressources
Humaines**

**Directrice
Administrative
et Financière**

**Directrice des
parcours**

Articulation permanente entre :

**Présidente
du CA**

**Directeur
Général**

La transformation de la Ligue Havraise en fondation reconnue d'utilité publique



- ✓ **Un organisme similaire à une association**
- ✓ **Une fondation ne peut pas être une structure lucrative**
- ✓ **Notre objectif est de développer nos activités et de pouvoir bénéficier de plus de dons et de legs**
- ✓ **Les salariés conserveront leur statut.**

Nos différents partenaires

Financeurs

- L'Etat
- L'assurance maladie
- Le Conseil départemental
- La Ville du Havre
- La Ville d'Harfleur
- Le secteur bancaire
- Etc...

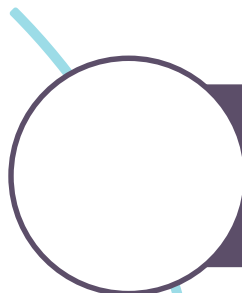
Institutionnels

- Le Groupement Hospitalier du Havre
- L'agence régionale de santé
- L'Education nationale
- Le réseau des associations locales et régionales
- Etc...

Fédérations et mouvements

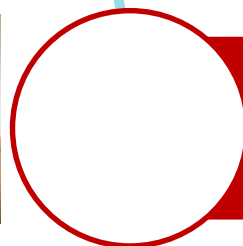
- UNAPEI
- UNAPEI NORMANDIE
- UNIOPSS
- URIOPSS
- NEXEM
- GNDA
- ANDICAT
- UNEA
- Etc...

25 établissements et services répartis sur 3 Pôles :



Pôle enfant

Etablissements et services en horaire d'externat



Pôle adulte

Etablissements et services en horaire d'externat ou d'internat (hébergements)



Pôle travail

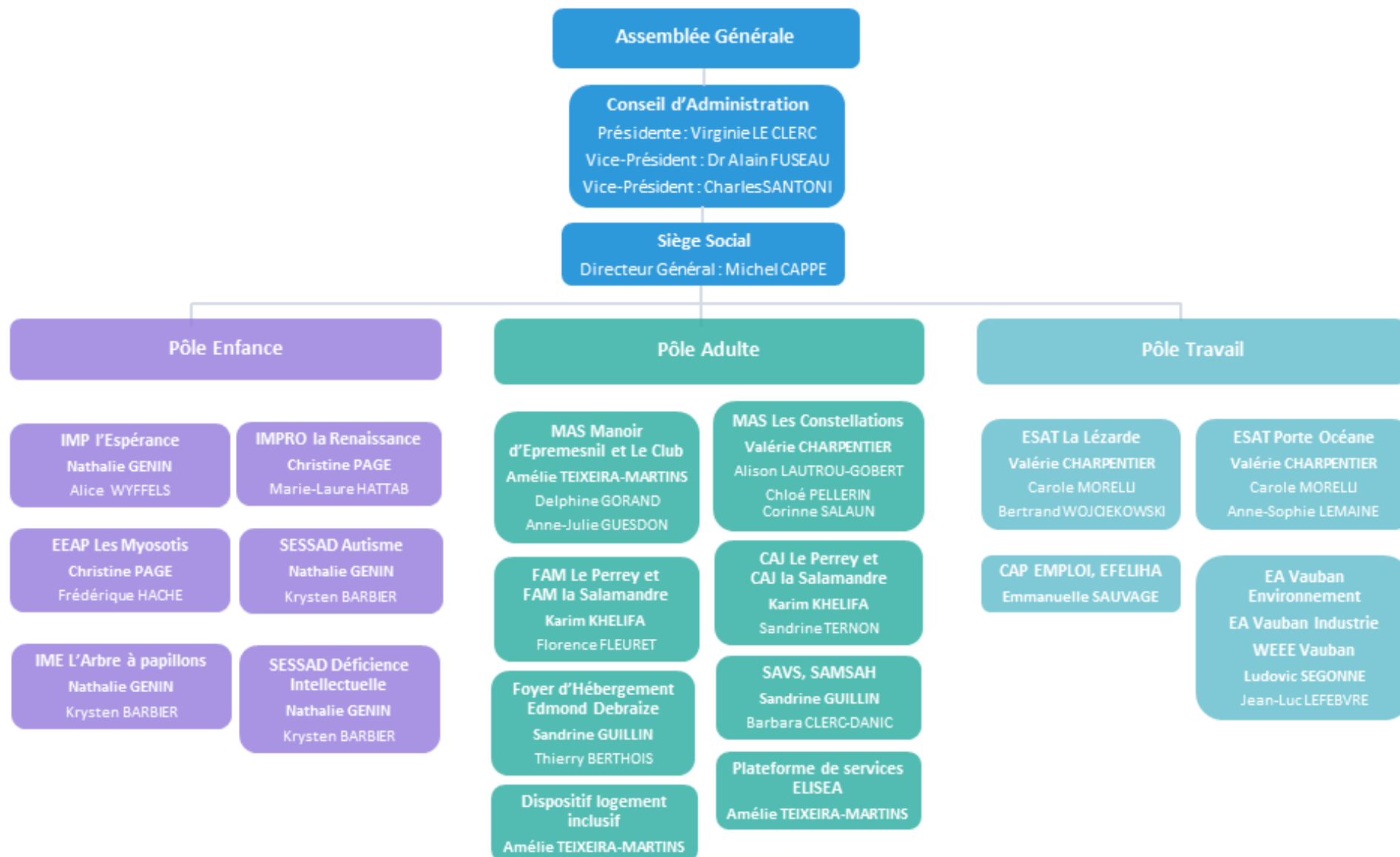
Etablissements et services en horaire d'externat

<https://intranet.liguehavraise.fr/lassociation/les-etablissements/siege-social/>

Nos établissements et associations



ORGANIGRAMME DES ÉTABLISSEMENTS ET SERVICES MÉDICO-SOCIAUX

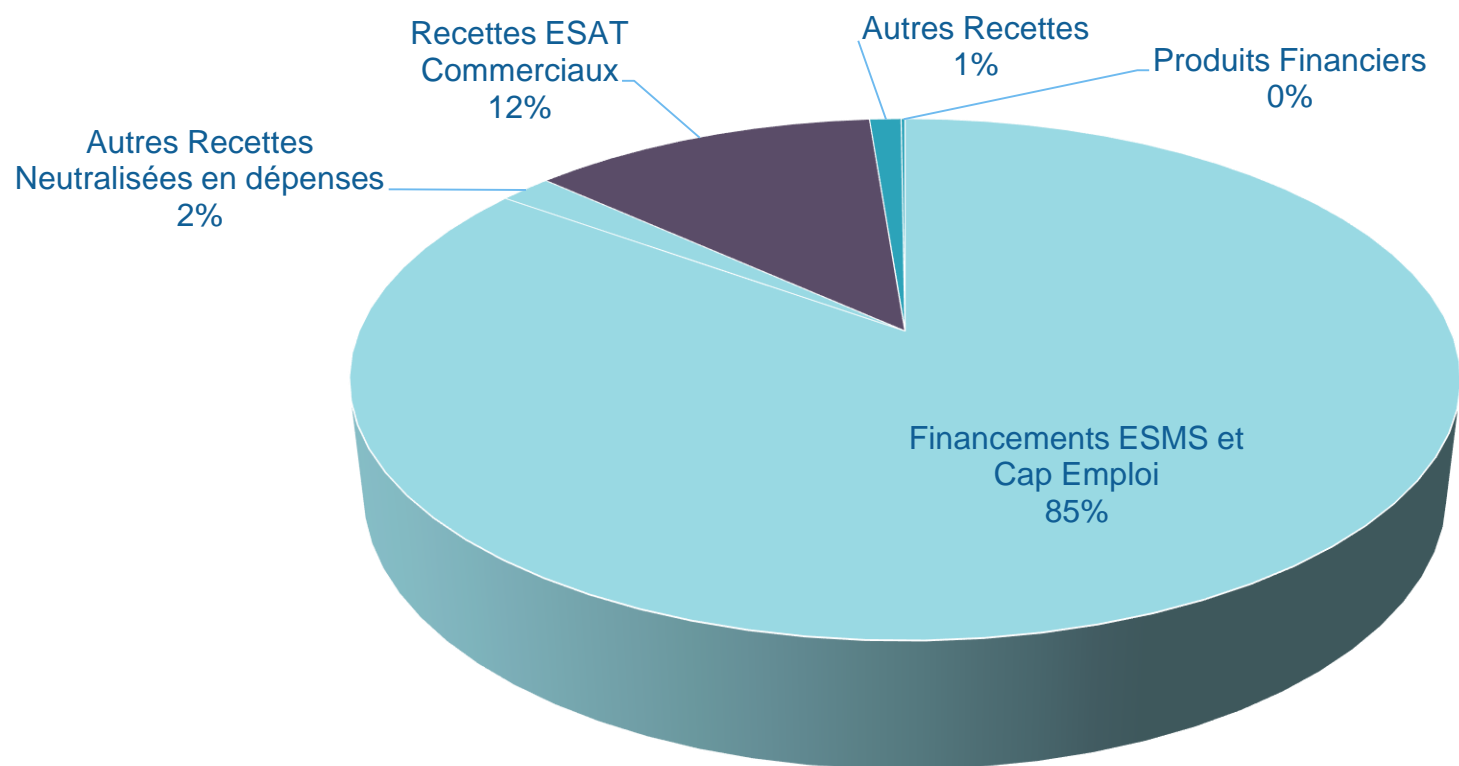




La finance et la Responsabilité Sociétale des Organisations

La Ligue Havraise : Quelques chiffres

Recettes 2022 : 37.146 k€

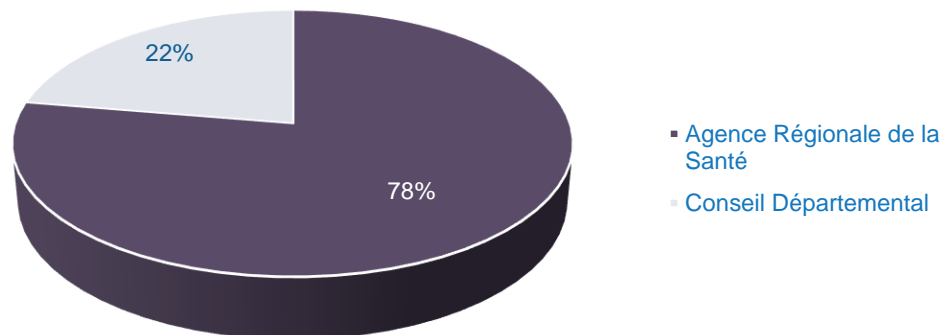


- Financements ESMS et Cap Emploi
- Recettes ESAT Commerciaux
- Produits Financiers
- Autres Recettes Neutralisées en dépenses
- Autres Recettes

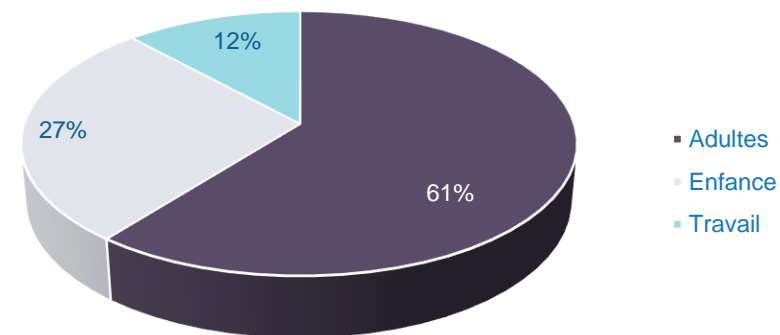
La Ligue Havraise : Quelques chiffres

Le financement des ESMS : 29.223 k€

Répartition 2022 par financeur



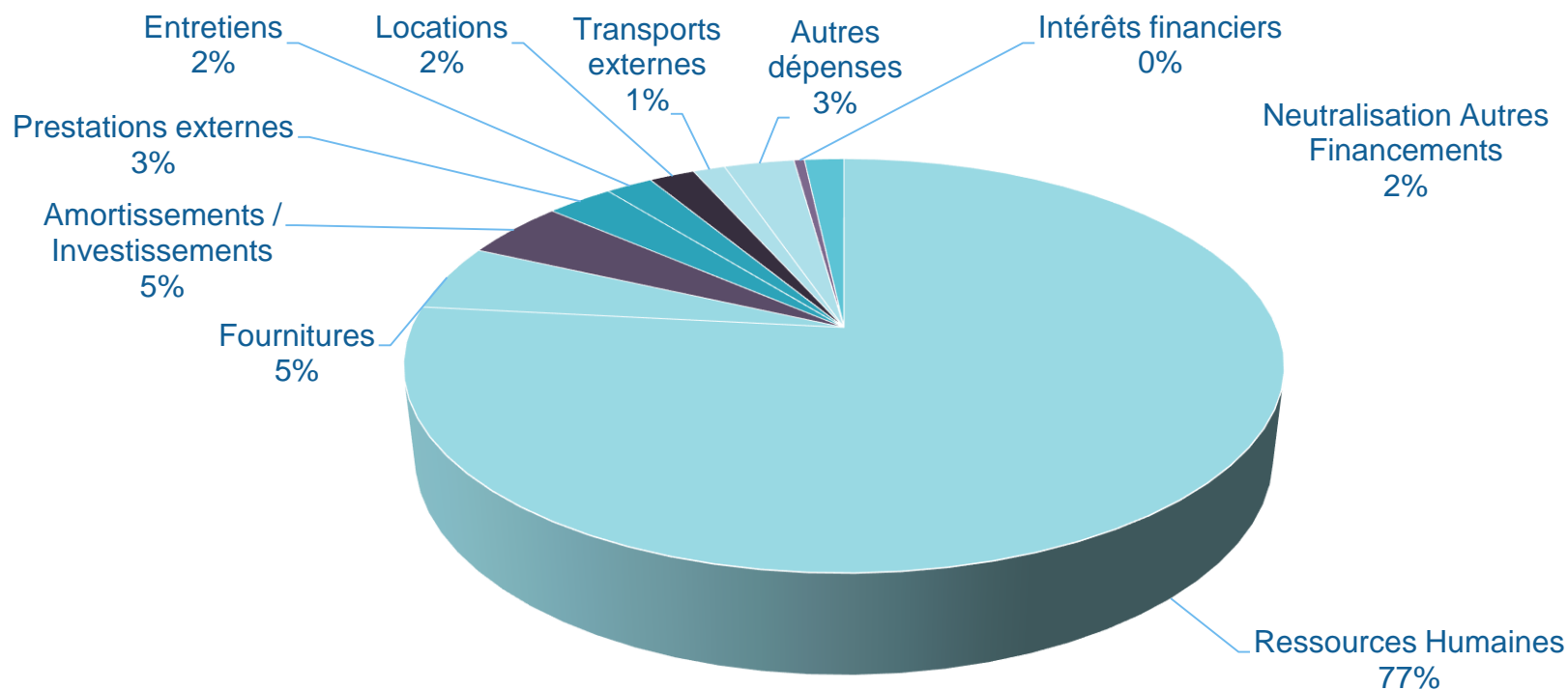
Répartition 2022 par pôle



La Ligue Havraise : Quelques chiffres

Dépenses : 38.869 k€

2022



- Ressources Humaines
- Fournitures
- Amortissements / Investissements
- Prestations externes
- Entretiens
- Locations
- Transports externes
- Autres dépenses
- Intérêts financiers
- Neutralisation Autres Financements

Responsabilité Sociétale des Organisations

UNE DEMARCHE DEPLOYEE SUR LA BASE DE
LA DEFINITION DE la Norme ISO26000

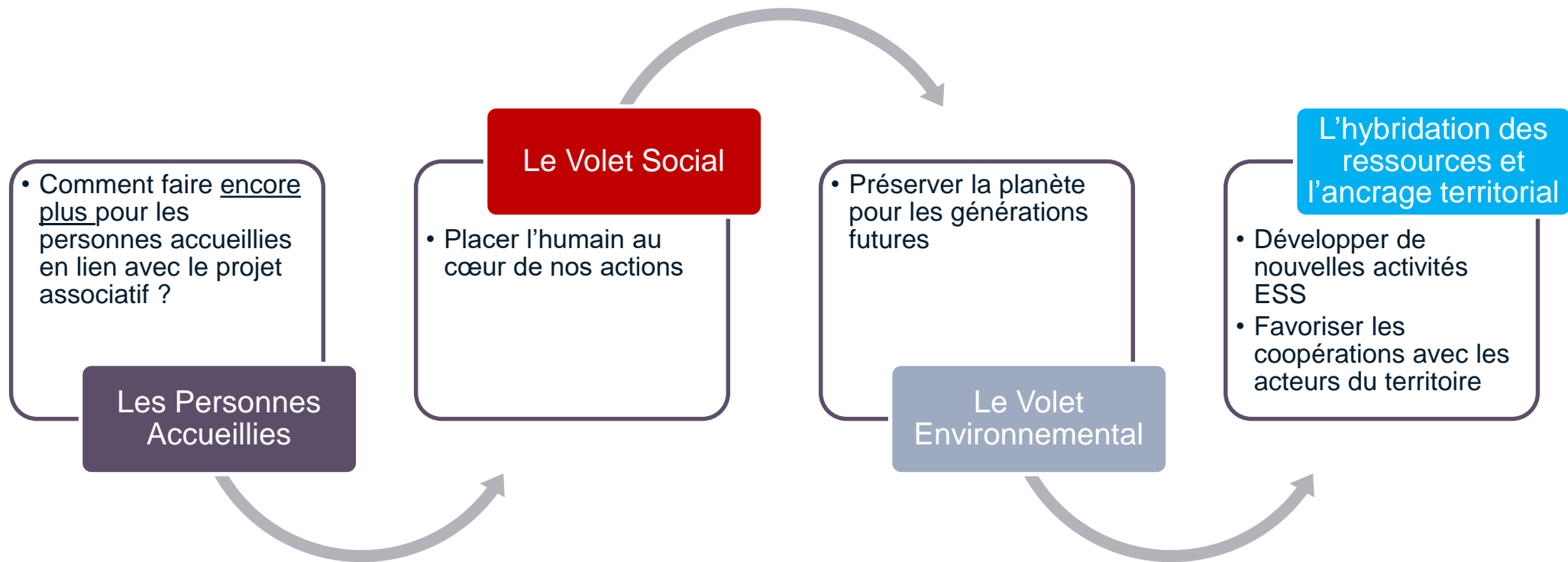
Il s'agit de « la responsabilité d'une organisation vis-à-vis des **impacts de ses décisions et activités sur la société et sur l'environnement**, se traduisant par un **comportement transparent et éthique** qui :

- ✓ Contribue au **développement durable**, à la **santé** et au **bien-être de la société** ;
- ✓ Prend en compte les **attentes des parties prenantes** ;
- ✓ **Respecte les lois** en vigueur et est en accord avec les normes internationales de comportement ;
- ✓ Est intégré **dans l'ensemble de l'organisation** et mis en œuvre **dans ses relations.** »



Responsabilité Sociétale des Organisations

Sur la base d'une démarche participative sur les 4 volets





Les Ressources Humaines à la Ligue Havraise

Nos professionnels

EFFECTIFS PHYSIQUES



833

professionnels oeuvrent dans nos établissements et services médicaux-sociaux

SOIT

490 CDI

94 CDD

249 travailleurs en situation de handicap employés dans nos ESAT

61 Salariés

présents en personne physique ayant soit une reconnaissance RQTH ou une invalidité partielle

91/100

Index égalité professionnel*

80% de femmes dans nos effectifs.



43 Ans
âge moyen




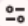
10 Ans
d'ancienneté moyenne

*Cet index vise à déceler les éventuelles inégalités salariales entre les femmes et les hommes

La politique RH à la Ligue Havraise



L'intranet de la Ligue Havraise : pour tous vos droits et démarches au quotidien

→   intranet.liguehavraise.fr



Faire une recherche...



L'ASSOCIATION ▾

RESSOURCES HUMAINES ▾

INSTANCES REPRÉSENTATIVES DU PERSONNEL ▾

BASE DOCUMENTAIRE / QUALITÉ ▾

OUTILS ▾

VIE DU SALARIÉ

> DROITS DU SALARIÉ

Règlementation
Païement des salaires
Gestion R.H

> DEMANDES DIVERSES R.H

Attestation d'emploi
Demande de bulletins de salaires
Mutuelle santé
Absences et récupérations
Prévoyance / garantie décès
Frais de déplacement
Télétravail
Médaille du travail
Nous contacter

MÉTIERS ET CARRIÈRES

Nos métiers
Mobilité interne
Offres d'emplois
Orientation stratégique
Formations
Entretiens annuels
Évolution professionnelle
Fin de carrière / retraite
Kit du stagiaire école

QUALITÉ DE VIE AU TRAVAIL

R.S.T
4S Prévention
Santé et sécurité
Vaccination
Action logement
CEP, Conseil en évolution professionnelle

ACTUALITÉ RH



Avenant n°1 portant révision de l'accord d'aménagement du temps de travail du 17 Février 2020

20 FÉVRIER 2024 /



Déclaration obligatoire du cumul de contrats de travail CDI/CDD

2 FÉVRIER 2024 /



RH – Note d'orientation de la formation professionnelle

22 DÉCEMBRE 2023 /

[Voir toutes les actualités](#)

Les métiers de la Ligue Havraise



Filière
éducative

Accompagnant Educatif et Social/
Educateur Spécialisé /Moniteur d'atelier/
Animateur à la vie sociale et partagée/
Assistant de service social/ Educateur
sportif/ Animateur/job coach/ Assistant au
projet et au parcours de vie

Filière
services
généraux

Agent
d'entretien/Chauffeur/
Factotum/Lingère/Maître
de maison/ Surveillant de
nuit

Filière
para-
médicale

Aide-soignant/Infirmier/
Ergothérapeute/Psychologue/
Psychomotricien/Médecin/
Kinésithérapeute/
Orthophoniste/Art-thérapeute

Filière
direction

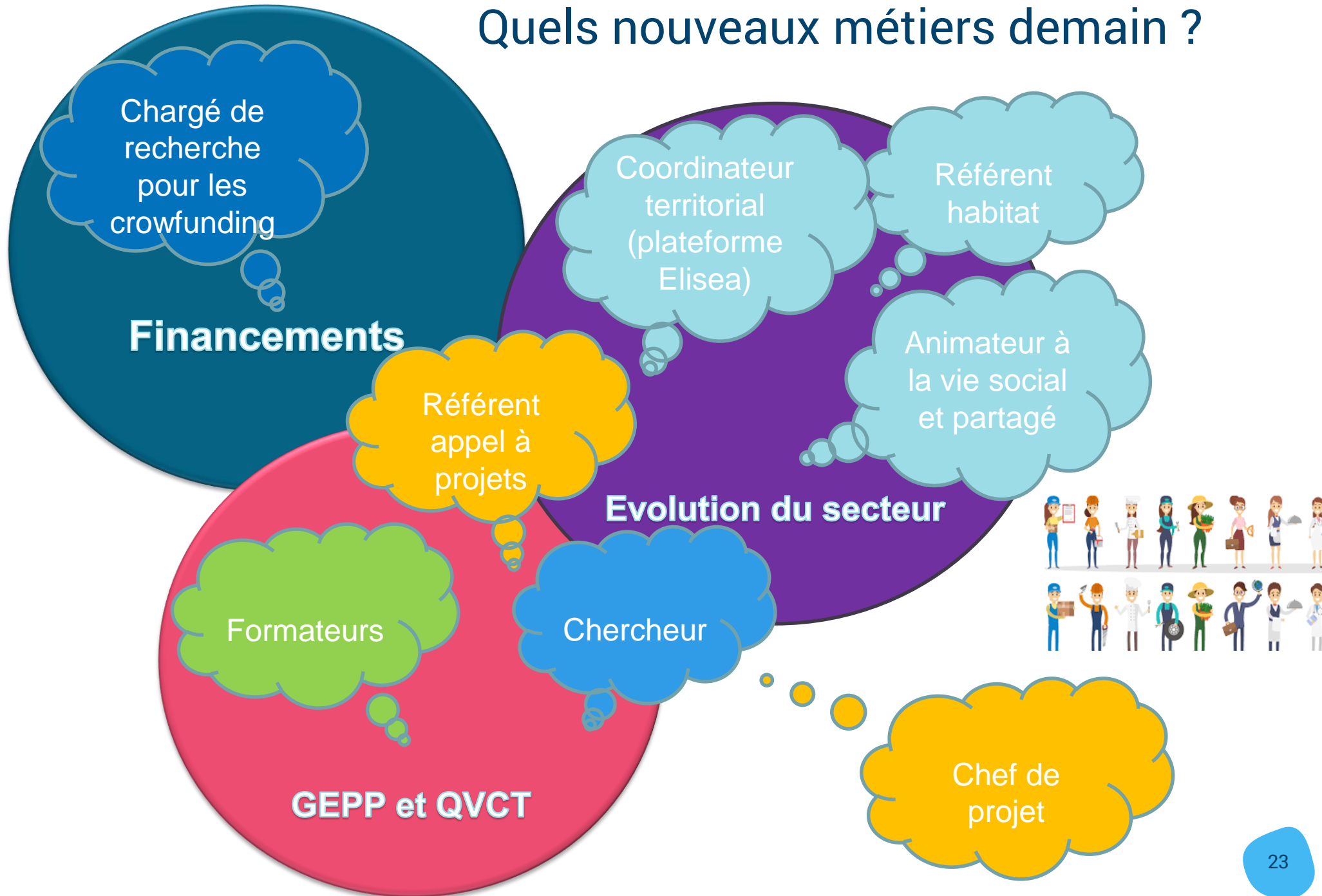
Directeur
d'établissement /
chef de service/
directeur adjoint

Filière
administra-
-tive

Assistante administrative/
Comptable/Gestionnaire
de paie/ Conseiller en
insertion professionnel/
contrôleur de gestion

Adaptation aux évolutions et aux enjeux :

Quels nouveaux métiers demain ?



Zoom sur notre politique GEPP

Une politique de développement des compétences et de mobilité interne dynamique pour accompagner nos salariés dans leur évolution professionnelle.



Stage d'immersions en interne et mobilité interne pour tester d'autres métiers ou d'autres publics et d'autres établissements tout au long du parcours professionnel du salarié au sein de la Ligue Havraise

L'ADAPTATION ET LE DÉVELOPPEMENT DES COMPÉTENCES DE NOS PROFESSIONNELS



des
CDI et CDD formés en 2022



1 163 actions réalisées en 2022

SOIT



25 495
heures de formation en 2022

1,99 action de formation par salarié

1 action de formation réalisée = 1 participation à une session de formation

Les instances représentatives du personnel à la Ligue Havraise

Le Comité Social et Économique

(CSE) : 13 membres titulaires et 13 membres suppléants élus pour 3 ans, se réunit au moins 1 fois par mois

Il y a un rôle consultatif dans la gestion de l'association, l'organisation du travail, la formation professionnelle.

Il assure au contrôle la gestion de toutes les activités sociales et culturelles.

Les différentes commissions du CSE :

CSSCT : Commission Santé Sécurité et Conditions de Travail.

CPTA : Commission Prospective et Transformation de l'Association..

CDCEP : Commission Développement des Compétences et Égalité Professionnelle.

CASCML : Commission Activités Sociales, Culturelles, Mutuelle et Logement.

Les Représentants de Proximité (RP) : dans les établissements, élus pour 3 ans, se réunissent 1 fois par mois

Les RP ont les missions suivantes :

- Être informés et échanger avec la Direction sur les orientations et projets de leur périmètre
- Porter à la connaissance de la Direction les éventuelles réclamations du personnel
- Traiter avec la Direction de la Sécurité, la Santé et les Conditions de Travail

Les Organisations Syndicales (OS) : CFDT, CGT, FO, CFE-CGC

- Leur rôle est de défendre les intérêts du personnel
- Elles peuvent participer aux instances du personnel (CSE)
- Le droit syndical est reconnu à chaque salarié. Chacun peut adhérer au syndicat de son choix

A VOS QUESTIONS





120 rue de la Pique en Mare, 76620 Le Havre

<https://www.liguehavraise.fr/>



@liguehavraise