

# Le rôle du conseiller en évolution professionnelle

.....



# Le conseil en évolution professionnelle (CEP), c'est quoi ?

Le conseil en évolution professionnelle (CEP) constitue un processus d'appui à tous **salariés et indépendants** pour **faire le point sur sa situation professionnelle**, et, le cas échéant, élaborer, formaliser et mettre en œuvre une **stratégie visant l'évolution professionnelle**.

[www.mon-cep.org](http://www.mon-cep.org)



## Pour qui ?



**SALARIÉS DU SECTEUR PRIVÉ ET  
TRAVAILLEURS INDÉPENDANTS**



**CADRES**



**DEMANDEURS  
D'EMPLOI**



**MOINS DE 26 ANS**



**EN SITUATION  
DE HANDICAP**

# Dans quelles situations contacter un conseiller en évolution professionnelle ?

L'ÉVOLUTION  
PROFESSIONNELLE

LE DÉVELOPPEMENT DES  
COMPÉTENCES

LA RECONVERSION OU  
LA TRANSITION  
PROFESSIONNELLE

TRAVAILLER L'ÉQUILIBRE  
VIE PERSO / VIE PRO

LA REPRISE OU LA  
CRÉATION D'ACTIVITÉ

LA CERTIFICATION  
PROFESSIONNELLE

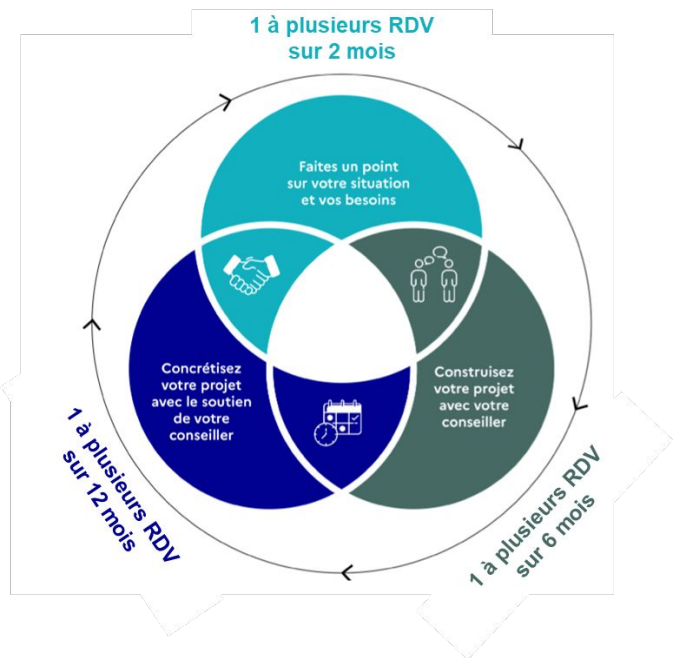
PRISE DE REcul /  
LE SENS / LA SANTÉ AU  
TRAVAIL

LA MOBILITÉ INTERNE OU  
EXTERNE



Le CEP m'accompagne dans chacun de ces choix !

## Comment ça se passe ?



### Un conseil individualisé et adapté, qui permet de :

- Exprimer sa demande et son besoin.
- Accéder à un premier niveau d'information (sur les métiers, l'offre de formation, l'environnement professionnel, les dispositifs de financement...)
- Identifier les démarches possibles et l'éventuelle suite à donner.

### Un accompagnement personnalisé, qui permet de :

- Accéder à toute information utile à l'élaboration et à l'analyse de la faisabilité du projet.
- Construire un plan d'action pertinent et être accompagné.e dans sa mise en œuvre.

# Prendre RDV avec un conseiller

The screenshot shows the website's search interface. At the top left is the French Republic logo and the 'MON CONSEIL EN ÉVOLUTION PROFESSIONNELLE' logo. Below it, the text 'UN SERVICE GRATUIT, ACCESSIBLE, SUR MESURE ET OUVERT À TOUT ACTIF' is displayed. Two navigation buttons, 'Je m'informe' and 'Je m'inspire', are visible. The main content area features a video player with the title 'Découvrez le conseil en évolution professionnelle en vidéo' and a search form titled 'Je trouve mon conseiller'. The search form includes fields for 'Situation prédominante', 'Localisation', and a radius of '10 km', along with a 'RECHERCHER' button. A disclaimer at the bottom of the form states: '\* champs obligatoires. En cas de défaut de réponse aux champs obligatoires, nous vous informons que votre demande ne pourra pas être traitée par le moteur de recherche. France compétences collecte vos données afin de vous permettre d'identifier le conseiller en évolution professionnelle le plus pertinent au regard de votre situation. Pour en savoir plus sur le traitement de vos données et vos droits, nous vous invitons à consulter notre politique de gestion des données personnelles.' Below the search form is a button labeled 'JE TÉLÉCHARGE LE FLYER Mon conseil en évolution professionnelle'.

Via notre  
site internet,  
rubrique :  
« Je trouve mon  
conseiller »

[www.mon-cep.org](http://www.mon-cep.org)