

TUTORIEL POUR FAIRE APPARAÎTRE L'ICÔNE IMAGO-DU SUR LE BUREAU WINDOWS

FICHE TECHNIQUE FIT ADM-014-V1

Date de création : 24/08/17

Date de révision : /

Date de diffusion : 31/08/17

Date prévue d'évaluation : /

REDACTION

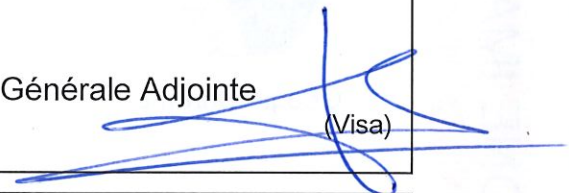
Nom et fonction : Laura **BIENVENU**, chargée de projets



(Visa)

VALIDATION

Nom et fonction : Tiphaine **LECORVAISIER**, Directrice Générale Adjointe



(Visa)

APPROBATION

Nom et fonction : /

(Visa)

OBJET ET DOMAINE D'APPLICATION :

Cette fiche technique vise à décrire les différentes étapes à suivre pour que l'icône « IMAGO-DU » apparaisse automatiquement sur le bureau Windows des ordinateurs.

Elle s'applique à l'ensemble des utilisateurs d'IMAGO-DU.

MOTS CLES :

IMAGO DU – ICONE – BUREAU - WINDOWS

DOCUMENTS DE REFERENCE : /

DOCUMENTS ASSOCIES : /

TUTORIEL POUR FAIRE APPARAÎTRE L'ICÔNE IMAGO-DU SUR LE BUREAU WINDOWS

FICHE TECHNIQUE FIT ADM-014-V1

I. PREAMBULE

L'utilisation d'IMAGO-DU est quotidienne et chaque professionnel doit pouvoir s'y connecter aisément et rapidement.

L'accès à IMAGO-DU se fait par le biais d'un navigateur internet. Pour une utilisation optimum, ce navigateur doit être « Google Chrome » ou « Mozilla Firefox ». Si vous utilisez IMAGO-DU avec Internet Explorer cela pourra entraîner des difficultés.



Google Chrome



Mozilla Firefox



Internet Explorer

II. LES DIFFERENTES ETAPES POUR FAIRE APPARAÎTRE L'ICÔNE IMAGO-DU SUR VOTRE BUREAU WINDOWS

Etape 1 : Lancer le navigateur Internet (Google Chrome ou Mozilla Firefox)

Pour lancer votre navigateur internet, cliquez sur l'icône correspondant (cf images ci-dessus).

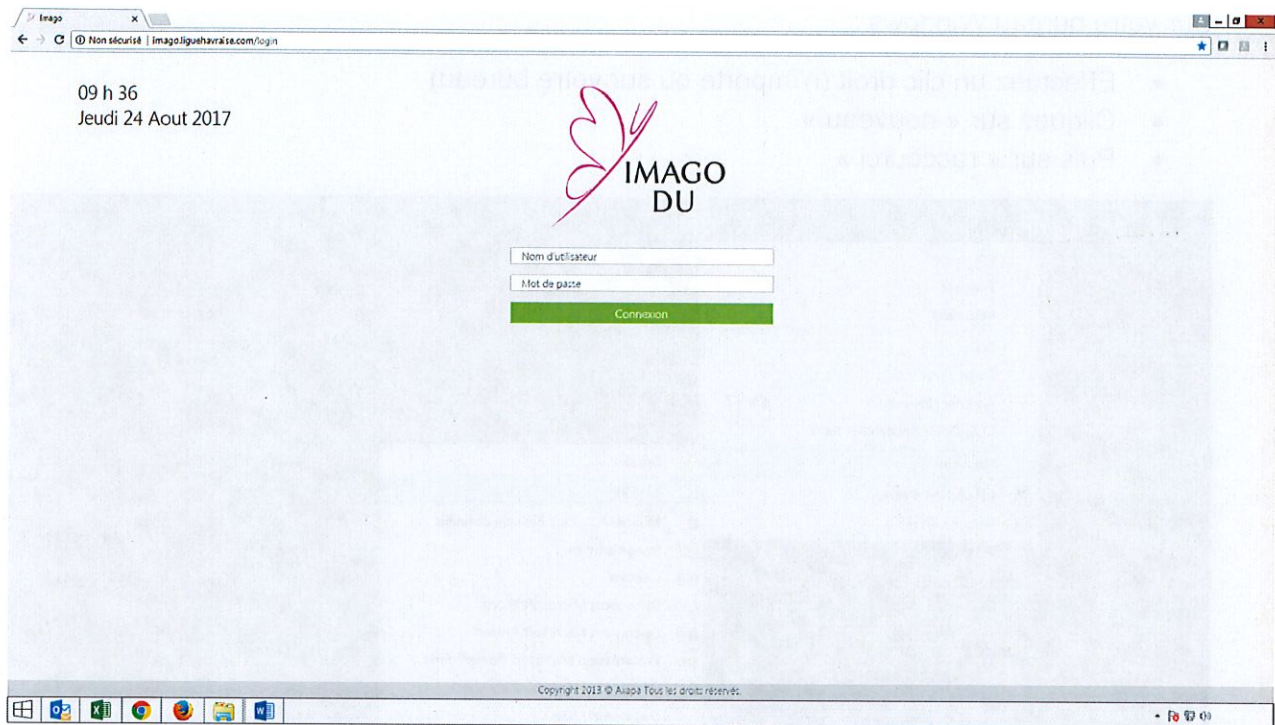
Une fois votre navigateur lancé, tapez dans votre barre de recherche : **imago.liguehavraise.com**



TUTORIEL POUR FAIRE APPARAÎTRE L'ICÔNE IMAGO-DU SUR LE BUREAU WINDOWS

FICHE TECHNIQUE FIT ADM-014-V1

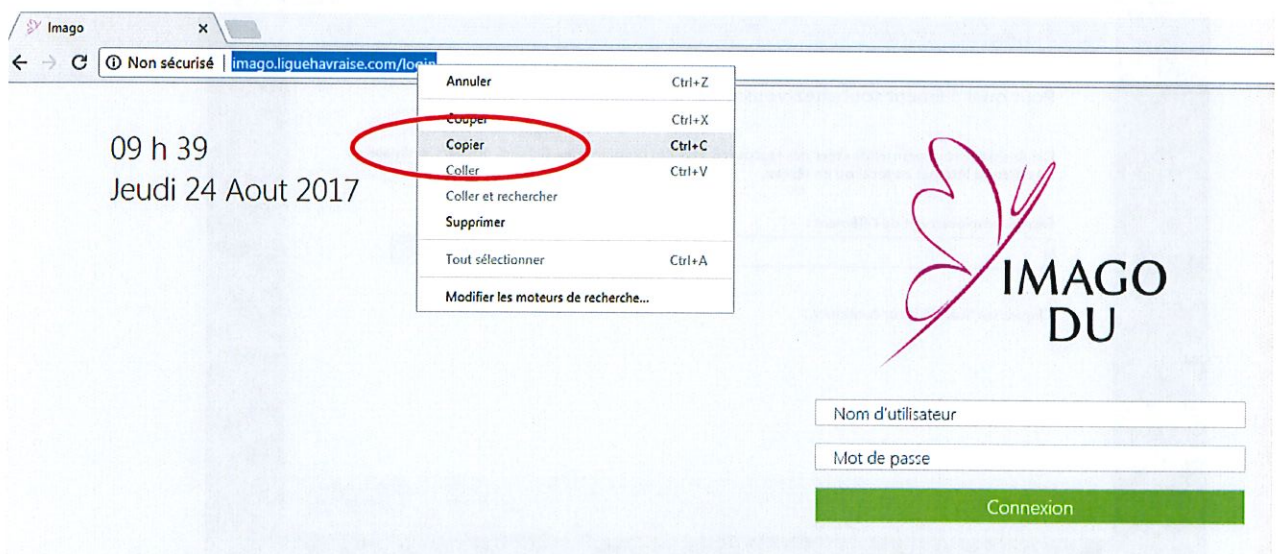
Vous arrivez alors sur la page ci-dessous :



Etape 2 : Copier le lien url

Pour copier le lien url :

- Surlignez-le en effectuant un clic maintenu dessus
- Effectuez un clic droit sur votre souris
- Puis cliquez sur « copier »



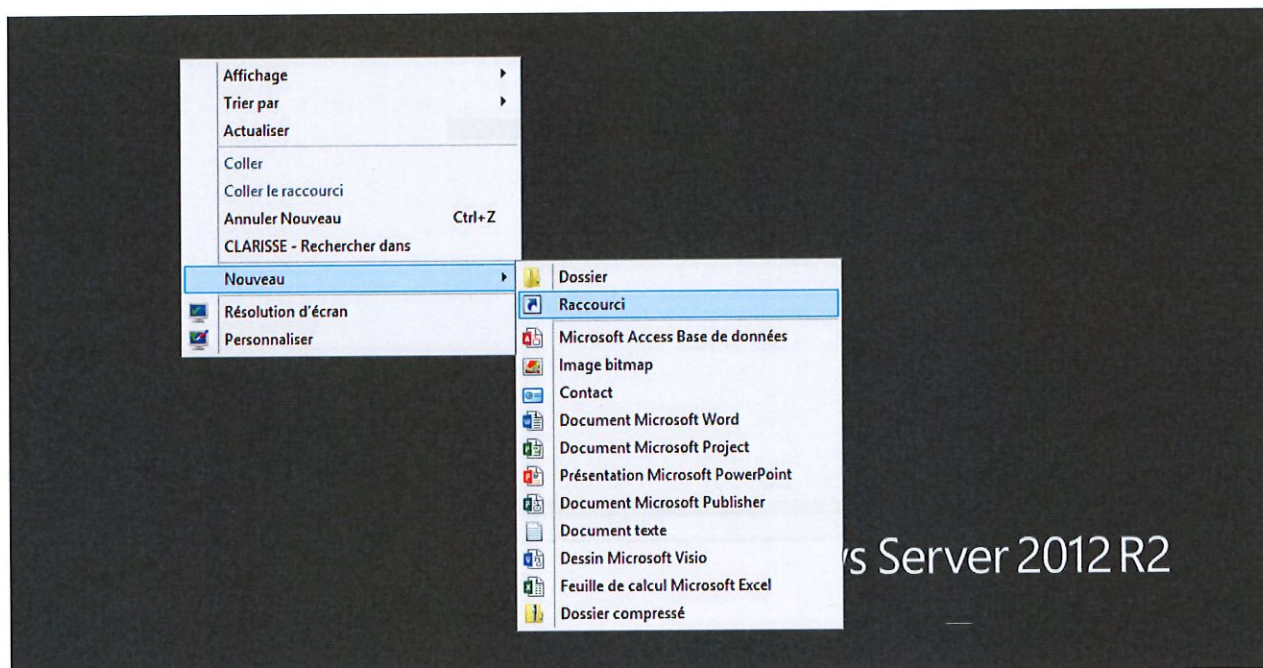
TUTORIEL POUR FAIRE APPARAÎTRE L'ICÔNE IMAGO-DU SUR LE BUREAU WINDOWS

FICHE TECHNIQUE FIT ADM-014-V1

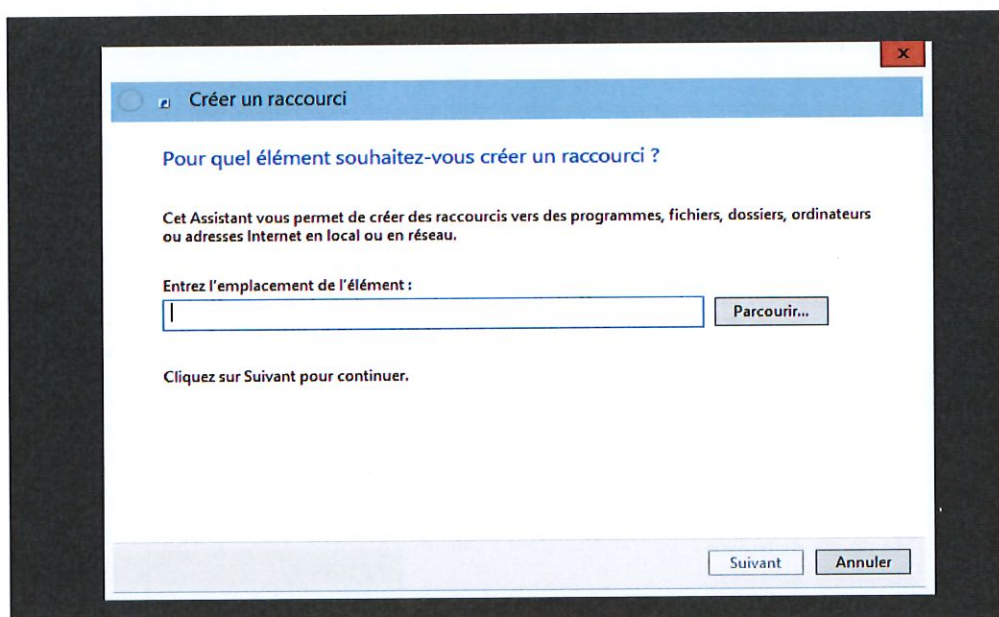
Etape 3 : Créer un raccourci

Sur votre bureau Windows :

- Effectuez un clic droit (n'importe où sur votre bureau)
- Cliquez sur « nouveau »
- Puis sur « raccourci »



S'affiche alors la fenêtre ci-dessous.



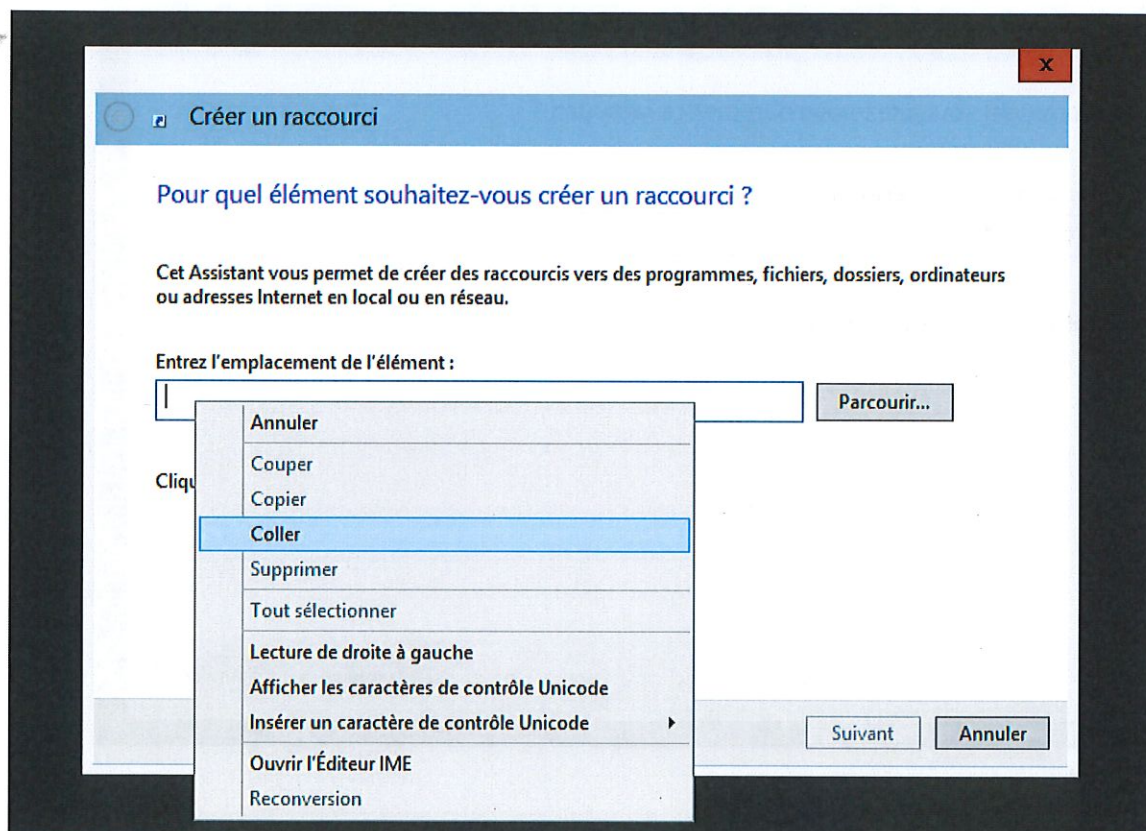
TUTORIEL POUR FAIRE APPARAÎTRE L'ICÔNE IMAGO-DU SUR LE BUREAU WINDOWS

FICHE TECHNIQUE FIT ADM-014-V1

Etape 4 : Coller le lien url

Pour coller le lien url :

- Positionnez votre souris dans l'encadré blanc « entrez l'emplacement de l'élément »
- Effectuez un clic droit avec votre souris
- Cliquez sur « coller »
- Puis sur « suivant »



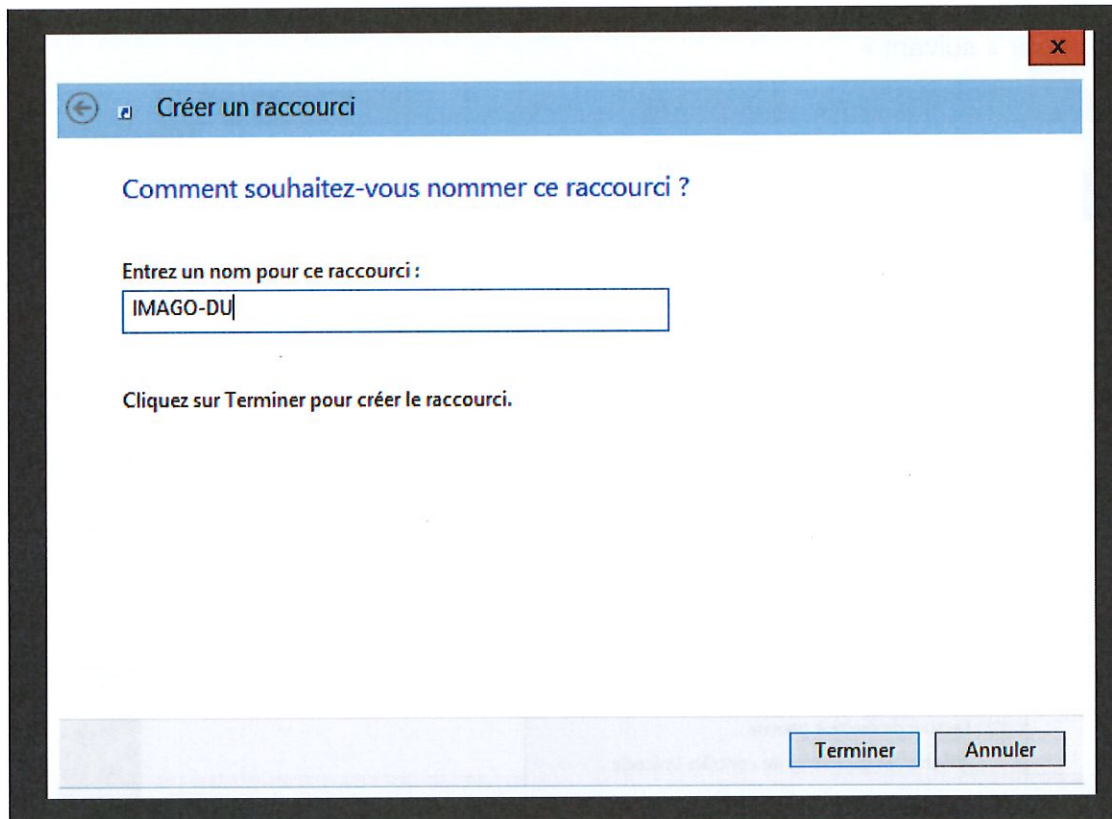
TUTORIEL POUR FAIRE APPARAÎTRE L'ICÔNE IMAGO-DU SUR LE BUREAU WINDOWS

FICHE TECHNIQUE FIT ADM-014-V1

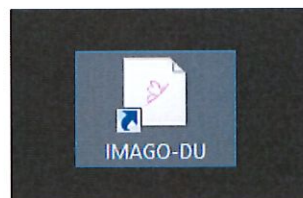
Étape 5 : Donner un nom à l'icône

Pour donner un nom à votre icône :

- Tapez « IMAGO-DU » dans l'encadré blanc « entrez un nom pour ce raccourci »
- Puis cliquez sur « terminer »



Votre icône apparaît alors sur votre bureau.



Cliquez sur l'icône pour vous connecter à IMAGO-DU.